



Lot 01
INSTALLATION DE CHANTIER – BASE VIE
DEMOLITION - GROS ŒUVRE
COUVERTURE – CHEMINÉE – CHENEAU
HABILLAGES ALUMINIUM
RAGREAGE – CHAPE – ETANCHEITE TERRASSES
CARRELAGES INTÉRIEUR & EXTÉRIEUR

<p>Maître d'ouvrage (MOA) :</p> <p>MAIRIE DE SAINT-BERAIN-SOUS-SANVIGNES</p> <p>5 rue des Ecoles 71300 Saint-Berain-sous-Sanvignes 03 85 67 82 61 stberainsoussanvignes.mairie@orange.fr www.saint-berain-sous-sanvignes.fr</p>	<p>Architecte / Maître d'œuvre (MOe) :</p> <p>ATELIER JANKOVIC DE THY Alexa de Thy</p> <p>30. Rue du Temple 75004 Paris 01 73 74 24 30 alexa.dethy@jankovicdethy.com www.jankovicdethy.com</p>	<p>Maîtrise d'ouvrage déléguée (AMD) :</p> <p>SPL - SUD BOURGOGNE AMÉNAGEMENT Stéphane Bonnot</p> <p>12 rue Alfred Kastler 71530 Fragnes-La-Loyères 06 82 66 51 54 stephane.bonnot@sudbourgogne amenagement.fr</p>
<p>Bureau d'études Thermique et Fluides :</p> <p>BTH CONSEIL Alexis Berthon</p> <p>1 rue du Paradis 89190 Pont-sur-Vanne 03 86 88 76 89 a.berthon@bthconseil.com</p>	<p>Coordonnateur de sécurité et de protection de la santé (cSPS) :</p> <p>PMM Gérard Hourde</p> <p>6 rue Macedonio Melloni 39100 Dole 06 46 37 56 02 gerald.hourde@pmmconseil.com</p>	<p>Bureau de Contrôle :</p> <p>QUALICONSLT Michel Razafin</p> <p>10 rue Nicolas de Condorcet 21800 Chevigny-saint-sauveur 03 80 53 03 53 michel.razafin@qualiconsult.fr</p>
<p>Bureau d'études Structure :</p> <p>YONNE STRUCTURE Anthony Décamp</p> <p>6 bis rue de l'égalité 89000 Auxerre 06 56 67 87 32 anthony.decamp@yonne-structure.fr</p>	<p>Bureau d'études Paysagiste :</p> <p>OLIVIER LESAGE Olivier Lesage</p> <p>33, rue Sambin 21000 Dijon 09 50 905 305 contact@olivierlesage.fr</p>	<p>Bureau d'études Géotechnique :</p> <p>ICSEO Jordan Medina</p> <p>11, rue de la Croix Belin 21140 Semur-en-Auxois 03 80 97 48 81 johann.medina@icseo.com</p>

	<p style="text-align: center;">RÉNOVATION THERMIQUE & ÉNERGÉTIQUE AMÉNAGEMENTS D'UNE MICRO-CRECHE AMÉNAGEMENTS EXTERIEURS Résidence des 3 chênes Impasse du 19 Mars 1962 – 71300 Saint-Berain-sous-Sanvignes</p>	<p style="text-align: center;">C.C.T.P. CAHIER DES CLAUSES TECHNIQUES PARTICULIERES</p>
--	---	--

Table des matières

1.	<i>Définition des prestations :</i>	3
1.1	Consistance des travaux et prestations prévues au présent corps d'état	3
1.1.1	Étendue des travaux	3
1.1.2	Coordination	4
1.1.3	Documents à fournir	4
1.1.4	Réception des supports	4
1.1.5	Fin de chantier	5
2.	<i>Spécifications techniques :</i>	5
2.1	Documents normatifs	5
2.2	Normes et DTU	5
2.3	Critères de performance au feu	5
3.	<i>Description des ouvrages</i>	6
3.1	Installation de la base vie et sécurisation du périmètre	6
3.2	Panneau de chantier	7
3.3	Démolition, percements	7
3.4	Renforcements, terrasses, porche d'entrée	10
3.5	Couverture	14
3.6	Ragréage et receveur de douche	16
3.7	Carrelages	18
3.7.1	Carrelage extérieur et coffrages	18
3.7.2	Carrelage intérieur	21
3.8	Seuils de portes	23

	<p style="text-align: center;">RÉNOVATION THERMIQUE & ÉNERGÉTIQUE AMÉNAGEMENTS D'UNE MICRO-CRÈCHE AMÉNAGEMENTS EXTERIEURS Résidence des 3 chênes Impasse du 19 Mars 1962 – 71300 Saint-Berain-sous-Sanvignes</p>	<p style="text-align: center;">C.C.T.P. CAHIER DES CLAUSES TECHNIQUES PARTICULIÈRES</p>
--	---	--

Le présent CCTP présente le descriptif technique du présent lot et il est indissociable du CCTC Cahier des Clauses Techniques Communes remis dans le Dossier de Consultation des Entreprises.

1. Définition des prestations :

NOTE : Pour des raisons d'attributions de budgets, le présent CCTP correspond à l'intégralité du chantier d'isolation par l'extérieur du bâtiment, mais les zones sont découpées en 2 parties distinctes : le RDC et les étages. Ce découpage sera repris dans le DPGF afin de faire le découpage budgétaire.

1.1 Consistance des travaux et prestations prévues au présent corps d'état

Le présent CCTP concerne les prestations d'installation de chantier et de mise en sécurité du site, d'installation de la base vie et la prestation de montage / démontage d'échafaudages pour la réalisation des travaux suivants :

- Démolition – percements – ouvertures de façades et murs porteurs - renforcement
- Gros œuvre
- Reprise de couverture - chéneaux
- Chape – ragréage – Carrelage – étanchéité de terrasses
- Habillages aluminium

Travaux en site occupé : à ce titre, l'entrepreneur du présent lot prendra toutes les mesures qui s'imposent en termes de sécurité des personnes, qu'elles soient locataires de la résidence, les riverains ou les personnels des entreprises :

- Protections autour des véhicules et des zones de stockage
- Protections des entrées
- Périmètre de sécurité du site de chantier par des barrières Heras

Aucun dépôt de matériel ou de matériaux et aucun atelier de chantier ne doit être établi sur la voie publique. L'ensemble des approvisionnements se fera au fur et à mesure de l'avancement du chantier à l'extérieur du bâtiment.

Par le seul fait de soumissionner, tout entrepreneur reconnaît qu'il a une parfaite connaissance du projet compte tenu de ses particularités et de son environnement.

L'entrepreneur peut proposer au Maître d'Œuvre, en temps opportun, toutes modifications aux dispositions du projet qui soient de nature à améliorer la qualité des travaux de sa profession, sans toutefois modifier le projet architectural. L'entreprise doit le complet et entier achèvement de ses ouvrages, même s'il a été omis de mentionner, dans ces documents ou sur les plans, les fournitures et façons accessoires indispensables à cet achèvement.

Les différents éléments du CCTP et plans du Maître d'Œuvre, du dossier d'appel d'offres, forment un complexe indissociable, engageant globalement l'entrepreneur.

1.1.1 Étendue des travaux

Les travaux de l'entreprise comprennent la fourniture, le transport et la pose de tous les éléments cités ci-dessous, entre autres (liste non exhaustive) :

- Les fiches techniques et dessins des ouvrages avant l'exécution de ceux-ci pour visa par le Maître d'Œuvre
- La protection des ouvrages pendant les travaux,



- Le transport et le stockage sur le chantier de tous les éléments nécessaires à la réalisation,
- La protection des ouvrages en attente de pose afin qu'ils ne subissent aucune déformation ou détérioration (intempéries ou autres),
- Les contrôles et vérifications nécessaires avec PV de réception d'installations
- La protection des ouvrages par bâche,
- L'entreprise doit produire les dessins Exe qui seront visé par le MOE ;
- L'évacuation quotidienne des déchets et nettoyage hebdomadaire en raison de la coactivité

Les travaux seront exécutés conformément aux dispositions du présent document, sans limitation ni restriction, par des ouvriers parfaitement qualifiés, en autant de phases que nécessaire.

Une exécution défectueuse entraînera la dépose et la réfection des ouvrages incriminés, et ce, aux frais de l'Entrepreneur, y compris les frais engendrés par la réfection des ouvrages des autres lot ayant subi des dommages générés par le présent lot.

En aucun cas, l'Entrepreneur ne pourra arguer de l'imprécision des plans, descriptifs ou documents annexes pour refuser d'exécuter, dans le cadre de son marché et des règles de l'Art, tout ou partie des ouvrages nécessaires au complet achèvement et à la parfaite exécution des installations. Il lui appartiendra donc d'apprécier la nature des travaux et de suppléer, le cas échéant, par ses connaissances professionnelles, aux détails dont l'emplacement, la nature ou la quantité seraient implicitement prévus dans une réalisation normale des travaux.

1.1.2 Coordination

Indépendamment de la coordination et du pilotage de chantier l'entrepreneur du présent lot devra coordonner ses travaux avec tous les autres lots, dont les interventions sont liées, en apportant toutes les précisions techniques nécessaires à la prévision et la définition des prestations complémentaires.

Pendant toute la durée du chantier, l'entrepreneur du présent lot se mettra en relation les lots suivants :

- Coordination avec le LOT 00 – ECHAFAUDAGE pour les accès
- Coordination avec le LOT 02 – ITE pour les percements de façades, les terrasses et les habillages aluminium
- Coordination avec le LOT 03 – EMENAGEMENTS EXTERIEURS pour les VRD et terrassements
- Coordination avec le LOT 04 - MENUISERIES EXTERIEURES pour la pose des portes, fenêtres, garde-corps et auvent
- Coordination avec le LOT 05 – ELECTRICITE pour la mise en service de la base vie...
- Coordination avec le LOT 08 – PLOMBERIE pour la mise en service de la base vie et les travaux de pose de prise et sortie d'air de VMC...

Et avec les entrepreneurs utilisateurs de la base vie :

- Tous les lots

1.1.3 Documents à fournir

L'entreprise doit fournir, sans y être limité :

- Les marques de référence, dans la mesure où les marques ne sont pas précisées au C.C.T.P. et nécessaire à la réalisation de l'ouvrage,
- Les références d'ouvrages exécutés.

1.1.4 Réception des supports

Le fait de commencer les travaux suppose que l'entrepreneur accepte les lieux tels qu'ils sont. Il devra, pour éviter tout conflit avec les autres entreprises, réceptionner les ouvrages sur lesquels il aura à travailler.

	<p style="text-align: center;">RÉNOVATION THERMIQUE & ÉNERGÉTIQUE AMÉNAGEMENTS D'UNE MICRO-CRECHE AMÉNAGEMENTS EXTERIEURS Résidence des 3 chênes Impasse du 19 Mars 1962 – 71300 Saint-Berain-sous-Sanvignes</p>	<p style="text-align: center;">C.C.T.P. CAHIER DES CLAUSES TECHNIQUES PARTICULIERES</p>
--	---	---

S'il avait des réserves à fournir, il devrait demander l'inscription en P.V. à la Maîtrise d'œuvre avant tout commencement d'exécution de sa part. Passé ce délai, sa réclamation serait jugée irrecevable.

1.1.5 Fin de chantier

Les installations de chantier, le matériel et les matériaux en excédent, ainsi que tous autres gravois et décombres, devront être enlevés en fin de chantier, et les emplacements mis à disposition remis en état.

L'ensemble des emplacements remis en état et le chantier totalement nettoyé devront être remis au maître d'ouvrage, au plus tard le jour de la réception des travaux.

2. Spécifications techniques :

2.1 Documents normatifs

Les références des matériaux et matériels sont donnés, à titre indicatif, pour définir le niveau qualitatif et esthétique des prestations proposées et ne préjugent pas des matériaux et matériels effectivement mis en œuvre.

La mise en œuvre des ouvrages respectera les normes et les réglementations en vigueur et notamment :

- Les DTU,
- Les Normes françaises et européennes,
- La réglementation thermique applicable,
- La réglementation acoustique applicable
- La réglementation relative à l'accessibilité des personnes à mobilité réduite,
- Le règlement de sécurité contre l'incendie relatif aux classements du bâtiment,
- Le Code du travail

2.2 Normes et DTU

Les différents DTU et Normes forment, ci-après, une liste non limitative.

- DTU 20.1 : Parois et murs en maçonnerie de petits éléments
- DTU 21 : Exécution des travaux en béton : NF P 18-201 ;
- DTU 24.1 : Travaux de fumisterie : NF P 51-201;
- DTU 26.2 : Chapes et dalles à base de liants hydrauliques : NF P 14-201-1 et 2;
- DTU 52.1 : Revêtements de sols scellés : NF P 61-202-1 et 2;
- Évacuations des eaux pluviales : NF P 41-212;
- DTU 20.1 (NFP 10.202) : Ouvrages en maçonnerie de petits éléments - Parois et murs
- DTU 21 (NFP 18-201) (Mars 2004) : Travaux de bâtiment - Exécution des ouvrages en béton - Cahier des clauses techniques.
- DTU 26.1 (NFP 15.201) : Travaux de bâtiment - Travaux d'enduits de mortiers
- DTU n° 26.2 (NFP 14.201) : Travaux de bâtiment - Chapes et dalles à base de liants hydrauliques
- DTU 52.1 (NFP 61-202) : Revêtements de sols scellés
- DTU 52.2 (NFP 61-204) : Pose collée des revêtements céramiques et assimilés

2.3 Critères de performance au feu

Les impératifs découlant de l'application des règles de Sécurité contre l'Incendie sont spécifiés dans la notice de sécurité jointe au dossier technique, et prises en compte dans la description des ouvrages et le choix du matériau de référence.

Les espaces concernés par le présent CCTP sont classés **ERP de 5^{ème} catégorie de type R.**

Les impératifs découlant de l'application des règles de Sécurité contre l'Incendie sont spécifiés dans la description des ouvrages et pris en compte dans le choix du matériau de référence.



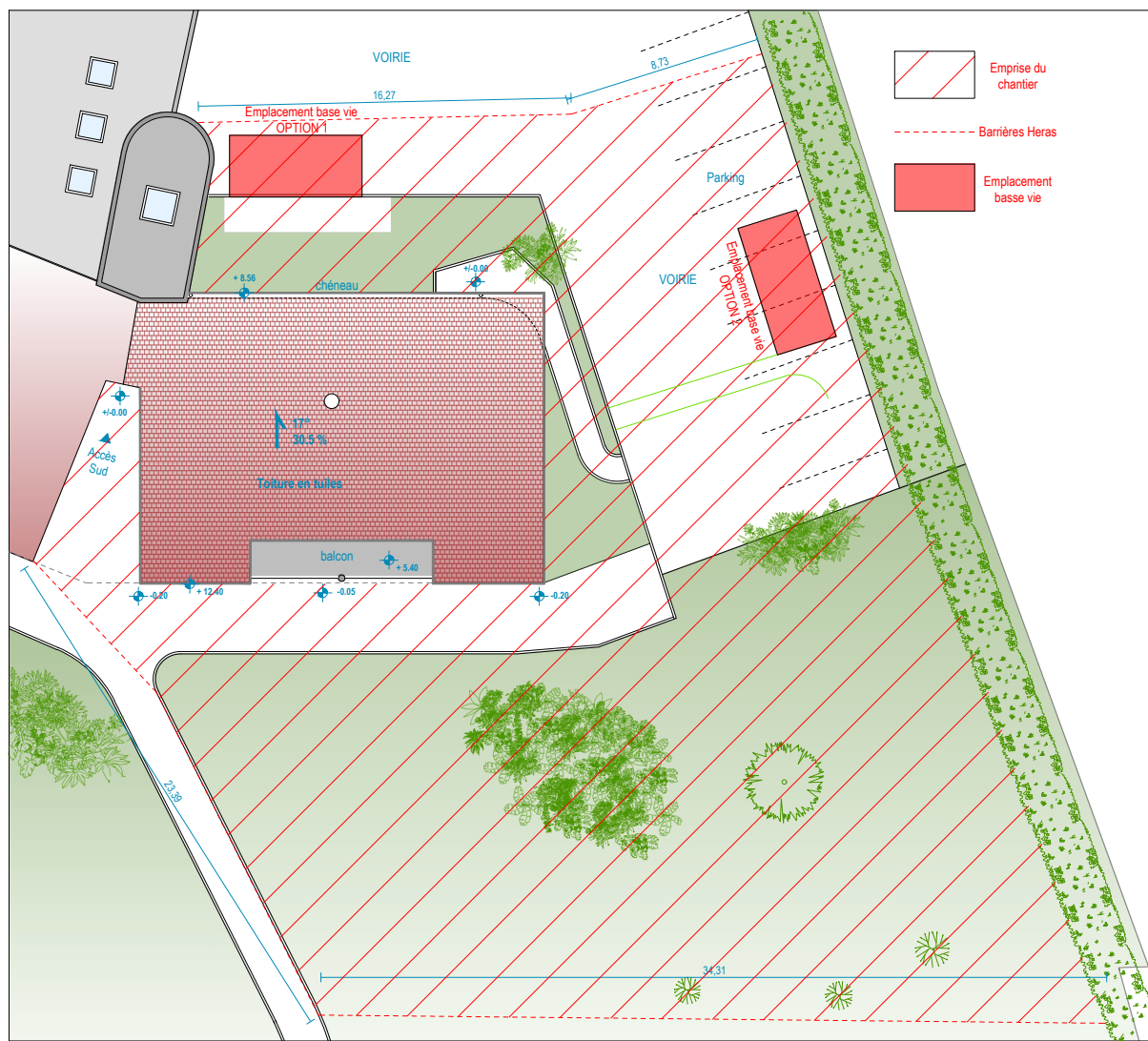
3. Description des ouvrages

ATTENTION : tous les éléments du présent CCTP décrivant les ouvertures de façades et renforcements associés, de voiles béton et renforcements associés, de dalle pour siphon, de fondation pour porche d'entrée sont détaillés dans le CCTP associé sous le nom : ST BERAIN – Micro-crèche – CCTP – Lot 01 STRUCTURE et le plan associé : BERAIN PRO LOT 01 Plans de structure

3.1 Installation de la base vie et sécurisation du périmètre

Prescriptions générales et particulières et comprenant :

- La base vie de chantier comprenant au minimum un module de vestiaires, un lavabo et un WC,
- L'entretien et le nettoyage hebdomadaire de la base vie,
- La coordination pour les branchements provisoires en eau, électricité et l'éclairage (à la charge du LOT 05 ELECTRICITE, LOT 08 PLOMBERIE)
- Les voies d'accès au chantier et la signalisation du chantier,
- Les clôtures de chantier extérieures avec portails, (hauteur 2.50 M)
- Les aires de stockage protégées par tous moyens,
- La remise en état des abords en fin de chantier





3.2 Panneau de chantier

Fourniture et pose d'un panneau de chantier, y compris entretien pendant toute la durée des travaux et dépose finale.

Le panneau présentera l'ensemble des intervenants y compris logos.

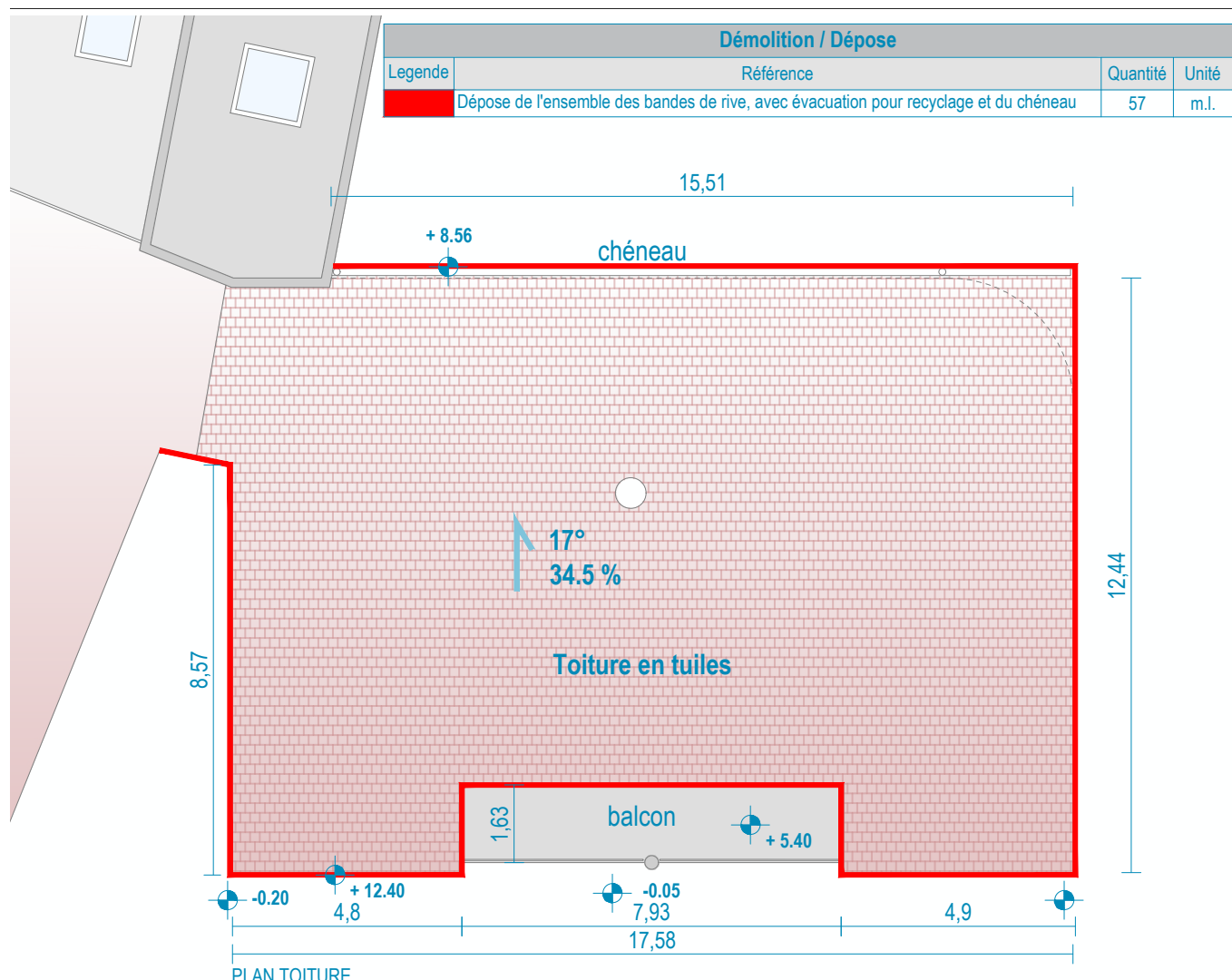
Une maquette numérique sera présentée à la maîtrise d'œuvre pour approbation. Dimension : 1.50/2.50 m

Support DIBOND ou similaire.

3.3 Démolition, percements

Le présent lot prévoit la démolition complète intérieure et extérieure avant l'intervention des autres lots. La démolition débutera une fois le site sécurisé par les LOT 05 CFA CFO et LOT 08 PLOMBERIE, et les alimentations de chantier installées.

- Dépose de l'ensemble des bandes de rives, gouttières, chéneau.



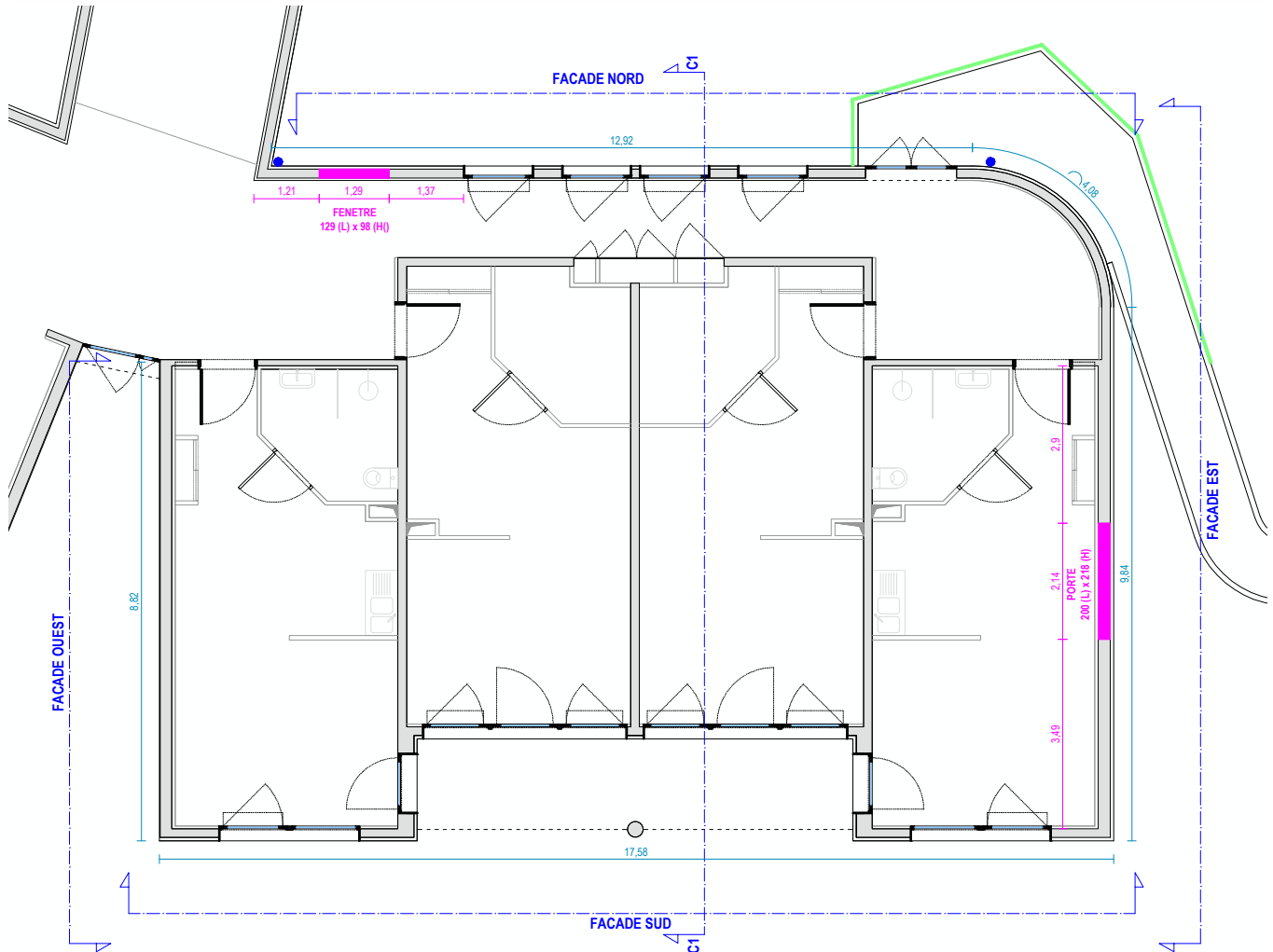


RÉNOVATION THERMIQUE & ÉNERGÉTIQUE AMÉNAGEMENTS D'UNE MICRO-CRÈCHE AMÉNAGEMENTS EXTÉRIEURS

Résidence des 3 chênes
Impasse du 19 Mars 1962 – 71300 Saint-Berain-sous-Sanvignes

C.C.T.P.

CAHIER DES CLAUSES
TECHNIQUES PARTICULIÈRES



Démolition / Dépose

	Référence	Quantité	Unité
	Dépose des descentes d'eaux pluviales	15	m.l.
	Création des nouvelles ouvertures dans la maçonnerie	6.5	m²
	Dépose du garde-corps extérieur	15	m.l.

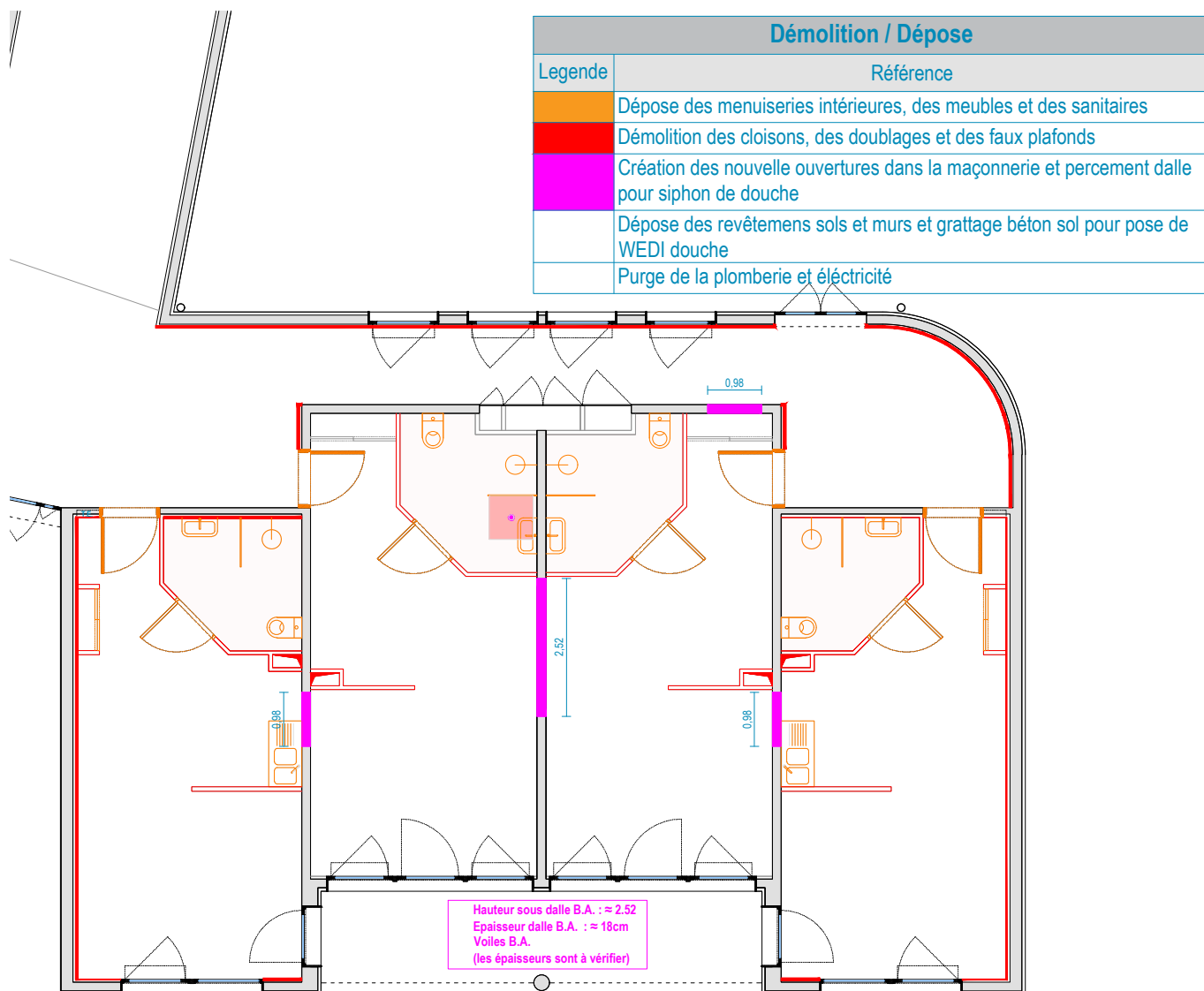


RÉNOVATION THERMIQUE & ÉNERGÉTIQUE AMÉNAGEMENTS D'UNE MICRO-CRÈCHE AMÉNAGEMENTS EXTÉRIEURS

Résidence des 3 chênes
Impasse du 19 Mars 1962 – 71300 Saint-Berain-sous-Sanvignes

C.C.T.P.

CAHIER DES CLAUSES
TECHNIQUES PARTICULIÈRES



PLAN N1 (NIVEAU ENTREE) - TRAVAUX INTÉRIEURS

- Dépose de tous les doublages intérieurs et des faux plafonds
- Purge de toutes les installations électriques et de plomberie intérieures
- Dépose des revêtements sols et murs
- Dépose de tous les mobiliers et sanitaires
- Percements de voiles béton à l'intérieur, avec renforcement suivant ETUDE STRUCTURE en annexe.
- Percement siphon de sol pour douche à l'italienne 90x90 et grattage béton sur 3 cm pour pose de WEDI



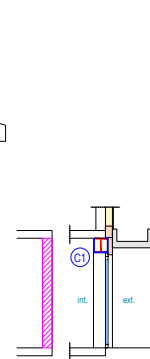
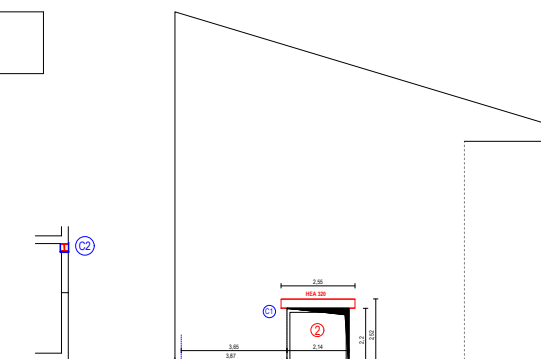
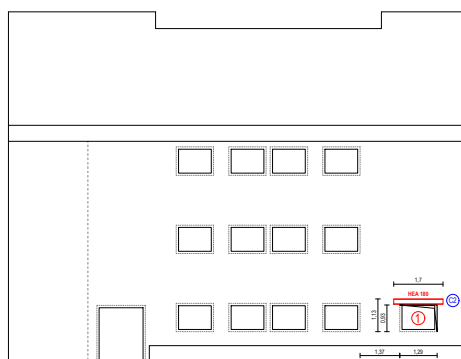
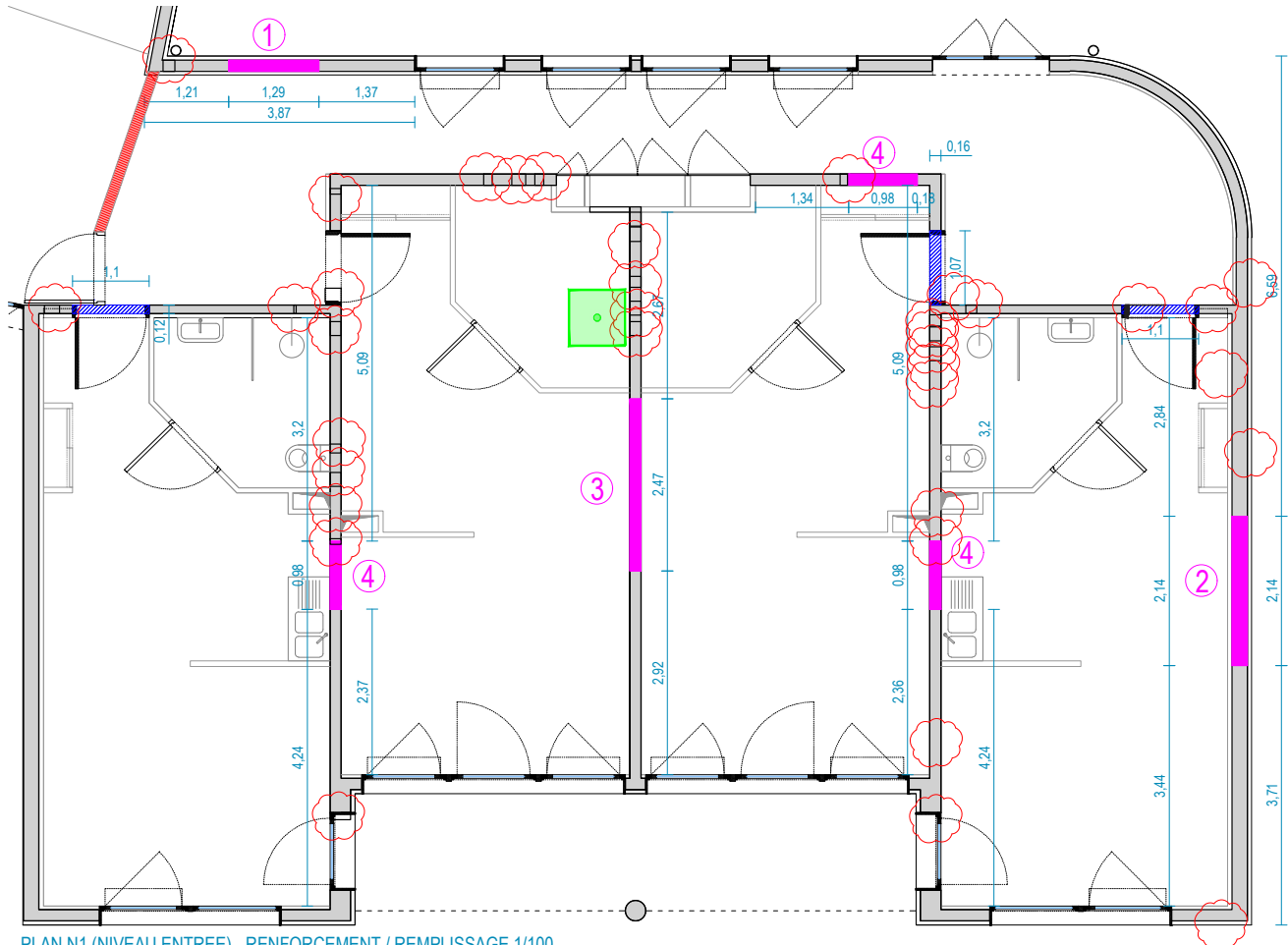
RÉNOVATION THERMIQUE & ÉNERGÉTIQUE AMÉNAGEMENTS D'UNE MICRO-CRèche AMÉNAGEMENTS EXTERIEURS

Résidence des 3 chênes
Impasse du 19 Mars 1962 – 71300 Saint-Berain-sous-Sanvignes

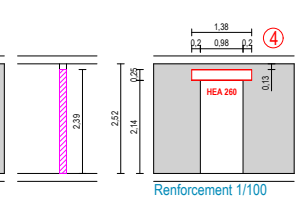
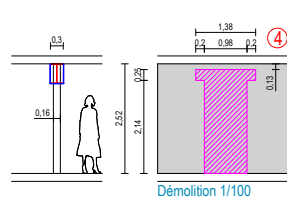
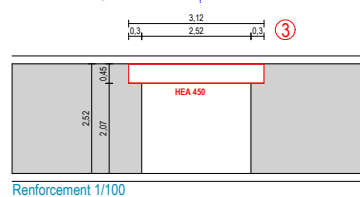
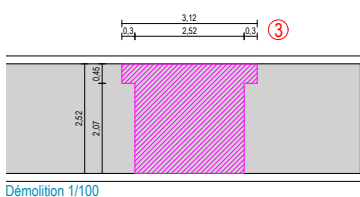
C.C.T.P.

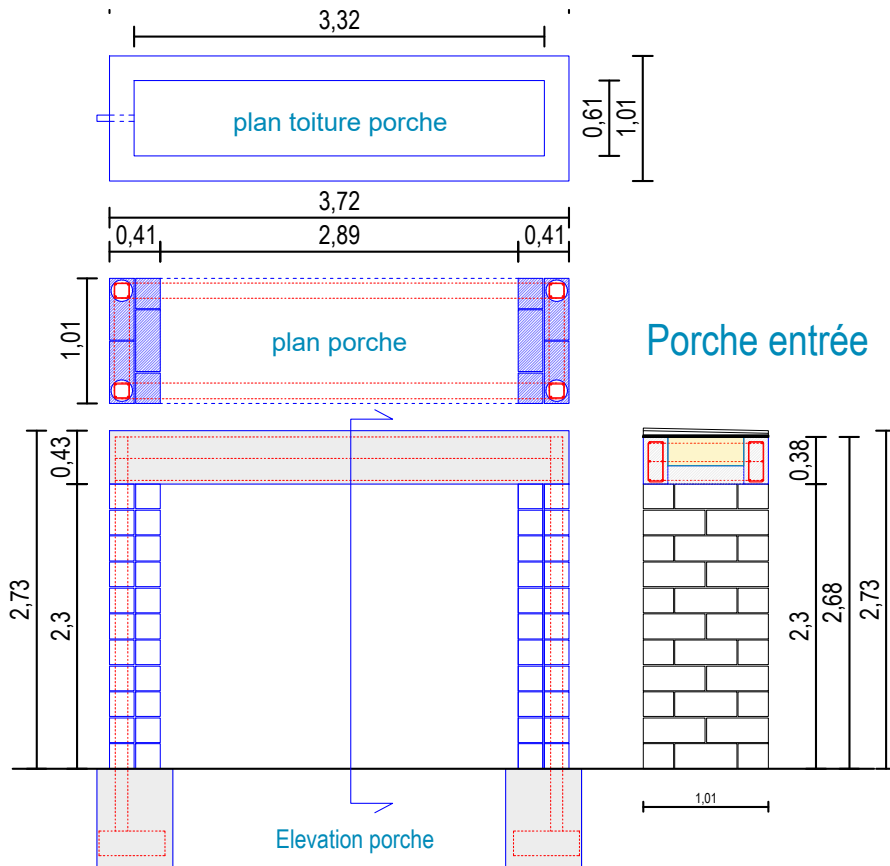
CAHIER DES CLAUSES
TECHNIQUES PARTICULIÈRES

3.4 Renforcements, terrasses, porche d'entrée

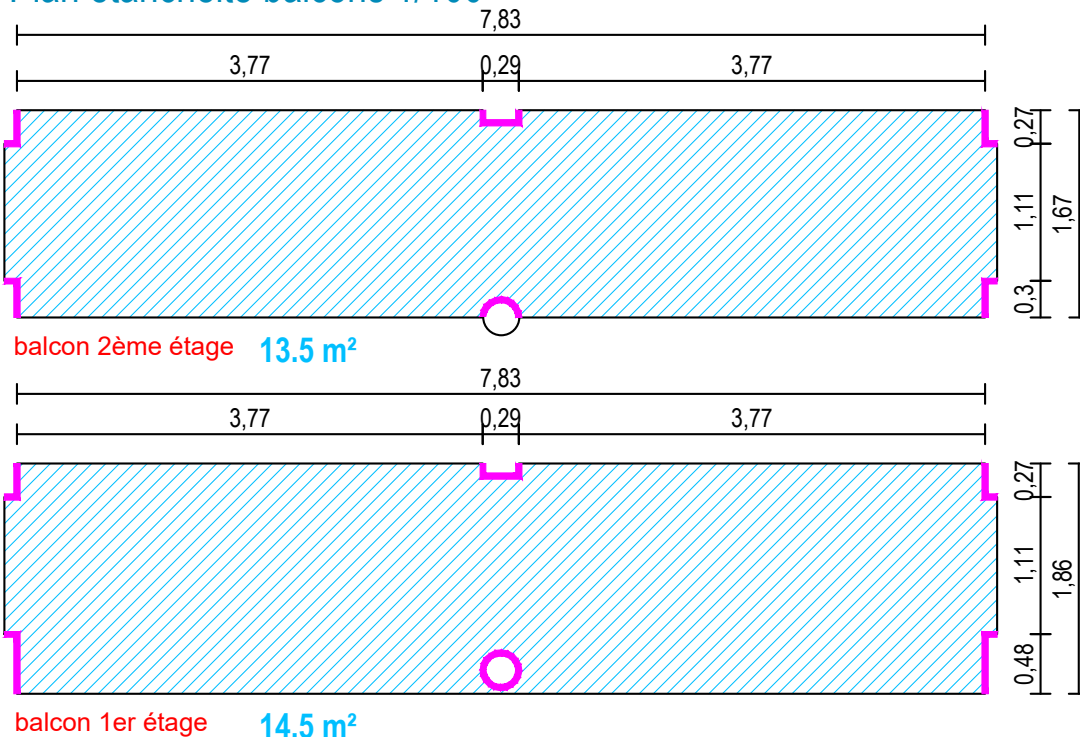


Coupe coffrage C2





Plan étanchéité balcons 1/100





**RÉNOVATION THERMIQUE & ÉNERGÉTIQUE
AMÉNAGEMENTS D'UNE MICRO-CRECHE
AMÉNAGEMENTS EXTERIEURS**

Résidence des 3 chênes
Impasse du 19 Mars 1962 – 71300 Saint-Berain-sous-Sanvignes

C.C.T.P.

CAHIER DES CLAUSES
TECHNIQUES PARTICULIÈRES

DEMOLITION ET RENFORCEMENT - CRECHE			
Legende	Référence	Quantité	Unité
①	<p>Fourniture et mise en place d'une poutre métallique type HEA 180 destinée au renforcement de baie (ouverture de fenêtre), incluant la consolidation provisoire, les découpes et ajustements, les ancrages dans la maçonnerie, la pose de platines, boulonnages et/ou soudures nécessaires, le traitement anticorrosion, ainsi que la manutention et fixation, conformément à l'étude structure. (cf. étude structure).</p> <p>Il est également prévu la réalisation d'un coffrage coupe-feu de degré 1 heure en plaques de ciment type Knauf Aquapanel Outdoor ou équivalent, d'une épaisseur de 12,5 mm et isolé thermiquement avec de la laine de roche, comprenant la fourniture de tous les matériaux nécessaires, les fixations, les profilés de maintien et les jointoyages, pour une exécution conforme aux normes en vigueur.</p>	1	u
②	<p>Fourniture et pose d'une poutre métallique type HEA 320 pour renforcement de baie (ouverture de porte), incluant la consolidation provisoire, les découpes et ajustements, les ancrages dans la maçonnerie, la pose de platines, boulonnages et/ou soudures nécessaires, le traitement anticorrosion, ainsi que la manutention et fixation, conformément à l'étude structure. (cf. étude structure).</p> <p>Il est également prévu la réalisation d'un coffrage coupe-feu de degré 1 heure en plaques de ciment type Knauf Aquapanel Outdoor ou équivalent, d'une épaisseur de 12,5 mm et isolé thermiquement avec de la laine de roche, comprenant la fourniture de tous les matériaux nécessaires, les fixations, les profilés de maintien et les jointoyages, pour une exécution conforme aux normes en vigueur.</p>	1	u
③	<p>Fourniture et pose d'une poutre métallique type HEA 450 pour renforcement d'un passage (ouverture dans mur porteur), incluant la consolidation provisoire, les découpes et ajustements, les ancrages dans la maçonnerie, la pose de platines, boulonnages et/ou soudures nécessaires, le traitement anticorrosion, ainsi que la manutention et fixation, conformément à l'étude structure. (cf. étude structure).</p> <p>Il est également prévu la réalisation d'un coffrage coupe-feu de degré 1 heure en plaques de ciment type Knauf Aquapanel Outdoor ou équivalent, d'une épaisseur de 12,5 mm et isolé thermiquement avec de la laine de roche, comprenant la fourniture de tous les matériaux nécessaires, les fixations, les profilés de maintien et les jointoyages, pour une exécution conforme aux normes en vigueur.</p>	1	u
④	<p>Fourniture et mise en place d'une poutre métallique type HEA 260 destinée au renforcement de baie (ouverture de porte), incluant la consolidation provisoire, les découpes et ajustements, les ancrages dans la maçonnerie, la pose de platines, boulonnages et/ou soudures nécessaires, le traitement anticorrosion, ainsi que la manutention et fixation, conformément à l'étude structure. (cf. étude structure).</p> <p>Il est également prévu la réalisation d'un coffrage coupe-feu de degré 1 heure en plaques de ciment type Knauf Aquapanel Outdoor ou équivalent, d'une épaisseur de 12,5 mm et isolé thermiquement avec de la laine de roche, comprenant la fourniture de tous les matériaux nécessaires, les fixations, les profilés de maintien et les jointoyages, pour une exécution conforme aux normes en vigueur.</p>	3	u
ENTREE	<p>Réalisation d'un porche d'entrée en béton armé et parpaings : fondations (fouilles, semelles filantes selon EXE), élévation des murs en parpaings creux 20 cm hourdés au mortier de ciment avec armatures pour raidisseurs, mise en place des poutres en béton armé, réalisation du plancher en BA, étude EXE, coffrage, ferrailage, coulage et cure, avec fourniture des matériaux incluses dans la prestation. Le remplissage sera effectué avec un isolant en polystyrène extrudé sur une profondeur de 23 cm, suivi de la réalisation d'une chape de ciment présentant une pente adaptée à la pose d'un carrelage. Réalisation d'une bande solin contre l'enduit de façade sur environ 4 m.l.</p>	1	ens




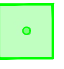


**RÉNOVATION THERMIQUE & ÉNERGÉTIQUE
AMÉNAGEMENTS D'UNE MICRO-CRÈCHE
AMÉNAGEMENTS EXTERIEURS**

Résidence des 3 chênes
Impasse du 19 Mars 1962 – 71300 Saint-Berain-sous-Sanvignes

C.C.T.P.

CAHIER DES CLAUSES
TECHNIQUES PARTICULIÈRES

	Fermeture de trois ouvertures de portes: d'environ 110 cm x 210 cm, en parpaing plein de 16 cm pour deux ouvertures et de 12 cm pour la troisième, comprenant la fourniture et la pose des parpaings et le rejointoiement.	7	m ²
	Réalisation du mur CF1H de séparation entre la crèche et la résidence: en parpaing plein CF1H de 15 cm, comprenant la fourniture et la pose des parpaings et le rejointoiement. (coordination avec le lot CLOISONS MENUISERIES pour les dimensions de la réservation pour la porte)		m ²
BALCON 1er étage	Étanchéité du balcon du 1er étage – Façade sud : Travaux préparatoires comprenant le repérage, l'ouverture, le nettoyage et la réparation des fissures existantes sur le balcon du 1er étage de la façade sud, suivis de la fourniture et de la pose d'un système d'isolation et d'étanchéité renforcé sous carrelage type Soprema ou équivalent. Le complexe comprendra une première couche SOPRAVAP 3 en 1, un isolant EFIGREEN DUO+ de 120 mm (R = 5,45 m ² ·K/W), un voile SOPRAVOILE 100, les membranes SOPRALENE FLAM 180 et SOPRALENE FLAM UNILAY, un drain 2F, ainsi qu'une chape de mortier présentant une pente minimale de 1,5 %. Les relevés et points singuliers seront traités avec ALSAN Flashing, Voile Flashing et enduit ciment grillagé sur une hauteur de 15 cm, correspondant à 7 ml de relevés d'étanchéité, conformément aux détails et prescriptions du fournisseur.	15	m ²
BALCON 2è étage	Étanchéité des balcons du 2^e étage – Façade sud : Travaux préparatoires comprenant le repérage, l'ouverture, le nettoyage et la réparation des fissures existantes sur les deux balcons de la façade nord, suivis de la fourniture et de la mise en œuvre d'un système d'étanchéité renforcé type Soprema ou équivalent. Le complexe comprendra : Sopralène Flam 180, Sopralène Flam Unilay AR, un drain 2F, ainsi qu'une chape de mortier présentant une pente de 1,5 %. Les relevés d'étanchéité seront traités avec Alsan Flashing, Voile Flashing, et une application en deux couches d'Alsan Flashing sur une hauteur de 15 cm, correspondant à 7 ml de relevés d'étanchéité, conformément aux détails et prescriptions du fournisseur.	13	m ²
	Réalisation des carottages dans les murs ou planchers en béton armé, nécessaires au passage des gaines CVC et des tuyauteries de plomberie, conformément aux besoins du Lot 08 – Plomberie CVC.	1	ens
	- Fourniture et pose d'un receveur encastré de douche à l'italienne 90x90cm type WEDI FUNDO LIGNO PLUS 23mm ou équivalent, y compris tous les accessoires de colle, pose et bandes étanches. - Pose du siphon de sol associé au WEDI FUNDO LIGNO PLUS (fourniture par le LOT 08 PLOMBERIE), y compris tous les accessoires de colle, pose et bandes étanches.	1	ens

NOTES :

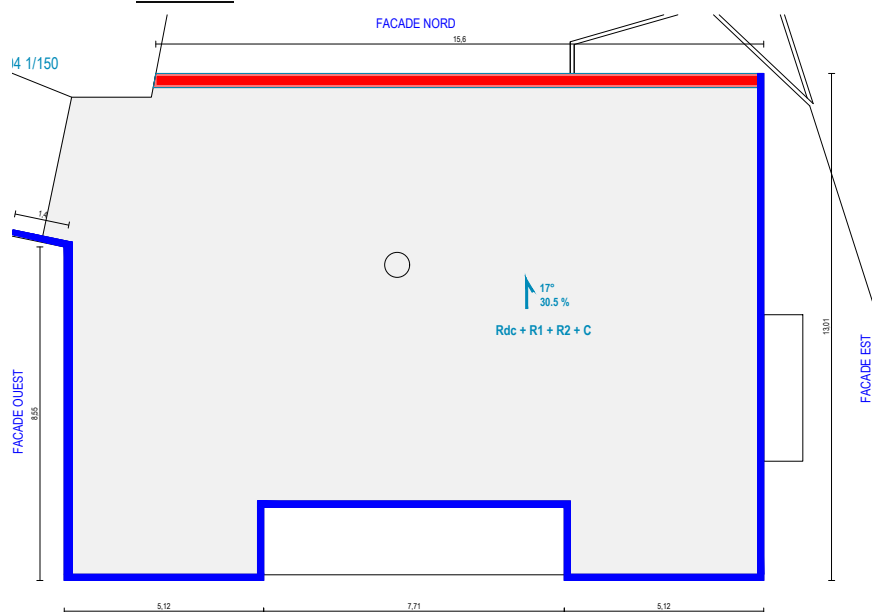
- > L'entreprise devra coordonner les hauteurs et largeurs de l'ensemble des ouvertures avec le Lot 05 – Menuiseries extérieures pour les ouvertures n°1 et n°2, ainsi qu'avec le Lot 07 – Menuiseries intérieures pour les ouvertures n°3 et n°4. Il est impératif de disposer des plans d'exécution (EXE) ou des fiches produits afin de déterminer avec précision les dimensions définitives.
- > L'entreprise devra exécuter les travaux d'étanchéité des balcons après la pose des menuiseries extérieures. Il sera nécessaire de définir avec l'entreprise les épaisseurs des complexes d'étanchéité, afin de déterminer également l'épaisseur du cadre bas des fenêtres. L'étanchéité devra être coordonnée avec le Lot 05 – Menuiseries extérieures.
- > L'entreprise devra vérifier les épaisseurs des murs en béton armé après la dépose des portes, afin de déterminer l'épaisseur finale des parpaings à mettre en œuvre. Les parpaings utilisés devront présenter une résistance au feu de degré coupe-feu 1 heure (CF 1H).
- > L'entreprise devra prendre en compte que les dimensions du porche d'entrée sur la façade Est et du coffrage autour du poteau circulaire sur la façade Sud sont en fonction du carrelage utilisé en revêtement. Le carrelage devra être validé en début de chantier afin de permettre, le cas échéant, l'adaptation des dimensions en fonction du calepinage.



RÉNOVATION THERMIQUE & ÉNERGÉTIQUE
AMÉNAGEMENTS D'UNE MICRO-CRÈCHE
AMÉNAGEMENTS EXTERIEURS
Résidence des 3 chênes
Impasse du 19 Mars 1962 – 71300 Saint-Berain-sous-Sanvignes

C.C.T.P.
CAHIER DES CLAUSES
TECHNIQUES PARTICULIÈRES

3.5 Couverture







RÉNOVATION THERMIQUE & ÉNERGÉTIQUE AMÉNAGEMENTS D'UNE MICRO-CRECHE AMÉNAGEMENTS EXTERIEURS

Résidence des 3 chênes
Impasse du 19 Mars 1962 – 71300 Saint-Berain-sous-Sanvignes

C.C.T.P.

CAHIER DES CLAUSES
TECHNIQUES PARTICULIÈRES

TOITURE - LOGEMENTS

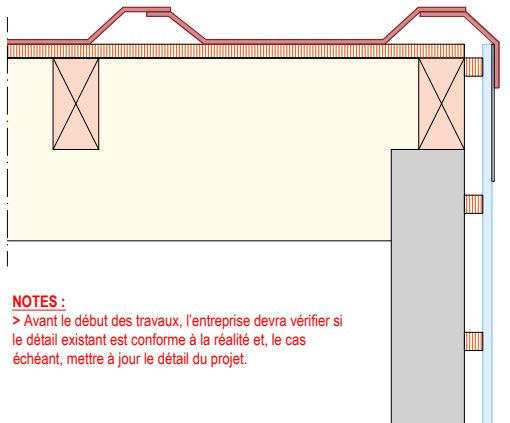
Legende	Référence	Quantité	Unité
	Dépose et remplacement du débord de toiture avec chéneau intégré sur une longueur de 16 ml. : - Dépose complète du chéneau existant et des tuiles d'égout (à conserver pour la repose), avec évacuation des éléments déposés. - Réalisation du débord de toiture avec chéneau intégré, constitué d'une structure en OSB hydrofuge de 20 mm fixée sur équerres métalliques. Le débord de toiture aura des dimensions d'environ 40 cm de largeur et 60 cm de hauteur. L'ensemble sera isolé avec une laine de roche de 20 cm d'épaisseur. - Mise en œuvre de l'étanchéité bitumineuse au niveau du chéneau, à l'intersection du chéneau avec les descentes pluviales, ainsi que sous la tuile d'égout, garantissant une étanchéité continue. - Repose des tuiles d'égout conformément aux prescriptions du fabricant et aux règles de l'art. - Fourniture et pose de deux descentes d'eau pluviale sur la façade nord, d'une longueur d'environ 8 m, réalisées en matériau résistant aux intempéries et à la corrosion, avec finition bronze assortie aux menuiseries existantes. Les descentes seront correctement fixées afin de garantir un écoulement sécurisé et étanche. Les fixations doit être faites avant le Lot ITE Ravalement. - Tous les matériaux et accessoires nécessaires à la réalisation des travaux sont compris dans la prestation.	1	ens
①	Fourniture et pose d'un habillage en aluminium 1 – Égout : Travaux comprenant la fourniture et la pose d'un habillage étanche du chéneau et du débord de toiture en plans horizontaux et vertical, en aluminium finition bronze. L'habillage sera posé sous la tuile d'égout afin d'assurer la continuité de l'étanchéité sur l'ensemble du système de toiture, sur une longueur d'environ 16 m et une hauteur de 60 cm, garantissant une protection durable et l'intégrité de la couverture.	1	u
②	Fourniture et pose d'une bande de rive en aluminium 2 : Travaux comprenant la fourniture et la pose d'une bande de rive en aluminium avec goutte d'eau intégrée, finition bronze, assortie aux menuiseries existantes, sur une longueur d'environ 13.6 m. L'habillage assurera l'étanchéité entre les tuiles métalliques et la nouvelle isolation thermique de 20 cm d'épaisseur, garantissant une protection durable contre les infiltrations et le maintien de la performance thermique de la toiture.	1	u
③	Fourniture et pose d'une bande de rive en aluminium 3 : Travaux comprenant la fourniture et la pose d'une bande de rive en aluminium avec goutte d'eau intégrée, finition bronze, assortie aux menuiseries existantes, sur une longueur d'environ 2 m. L'habillage assurera l'étanchéité entre les tuiles métalliques et la nouvelle isolation thermique de 20 cm d'épaisseur, garantissant une protection durable contre les infiltrations et le maintien de la performance thermique de la toiture.	2	u
④	Fourniture et pose d'une bande de rive en aluminium 4 : Travaux comprenant la fourniture et la pose d'une bande de rive en aluminium avec goutte d'eau intégrée, finition bronze, assortie aux menuiseries existantes, sur une longueur d'environ 5.1 m. L'habillage assurera l'étanchéité entre les tuiles métalliques et la nouvelle isolation thermique de 20 cm d'épaisseur, garantissant une protection durable contre les infiltrations et le maintien de la performance thermique de la toiture.	2	u
⑤	Fourniture et pose d'une bande de rive en aluminium 5 : Travaux comprenant la fourniture et la pose d'une bande de rive en aluminium avec goutte d'eau intégrée, finition bronze, assortie aux menuiseries existantes, sur une longueur d'environ 7.7 m. L'habillage assurera l'étanchéité entre les tuiles métalliques et la nouvelle isolation thermique de 20 cm d'épaisseur, garantissant une protection durable contre les infiltrations et le maintien de la performance thermique de la toiture.	1	u
⑥	Fourniture et pose d'une bande de rive en aluminium 6 : Travaux comprenant la fourniture et la pose d'une bande de rive en aluminium avec goutte d'eau intégrée, finition bronze, assortie aux menuiseries existantes, sur une longueur d'environ 9.1 m. L'habillage assurera l'étanchéité entre les tuiles métalliques et la nouvelle isolation thermique de 20 cm d'épaisseur, garantissant une protection durable contre les infiltrations et le maintien de la performance thermique de la toiture.	1	u
⑦	Fourniture et pose d'une bande de rive en aluminium 7 : Travaux comprenant la fourniture et la pose d'une bande de rive en aluminium avec goutte d'eau intégrée, finition bronze, assortie aux menuiseries existantes, sur une longueur d'environ 1.3 m. L'habillage assurera l'étanchéité entre les tuiles métalliques et la nouvelle isolation thermique de 20 cm d'épaisseur, garantissant une protection durable contre les infiltrations et le maintien de la performance thermique de la toiture.	1	u
	Préparation de fixations en equerres scellés dans béton pour conduite de ventilation VMC double flux. Les fixations doit être faites avant le Lot ITE Ravalement.	1	ens



RÉNOVATION THERMIQUE & ÉNERGÉTIQUE **AMÉNAGEMENTS D'UNE MICRO-CRÈCHE** **AMÉNAGEMENTS EXTERIEURS** Résidence des 3 chênes Impasse du 19 Mars 1962 – 71300 Saint-Berain-sous-Sanvignes

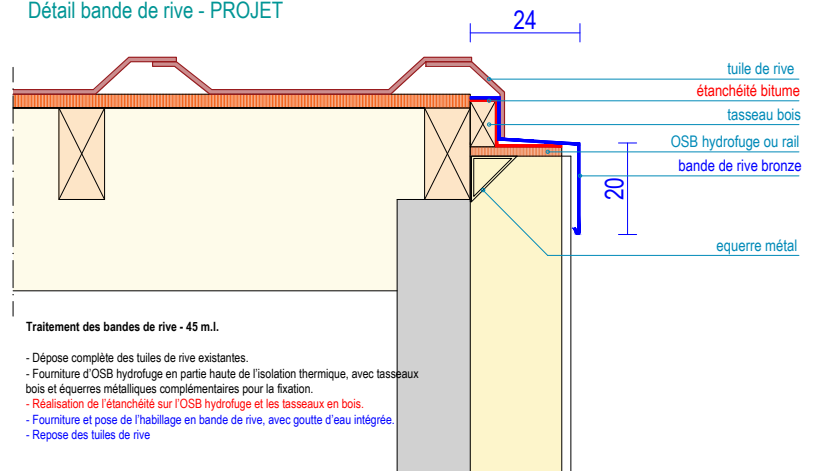
C.C.T.P.
 CAHIER DES CLAUSES
 TECHNIQUES PARTICULIÈRES

Détail bande de rive - EXISTANT

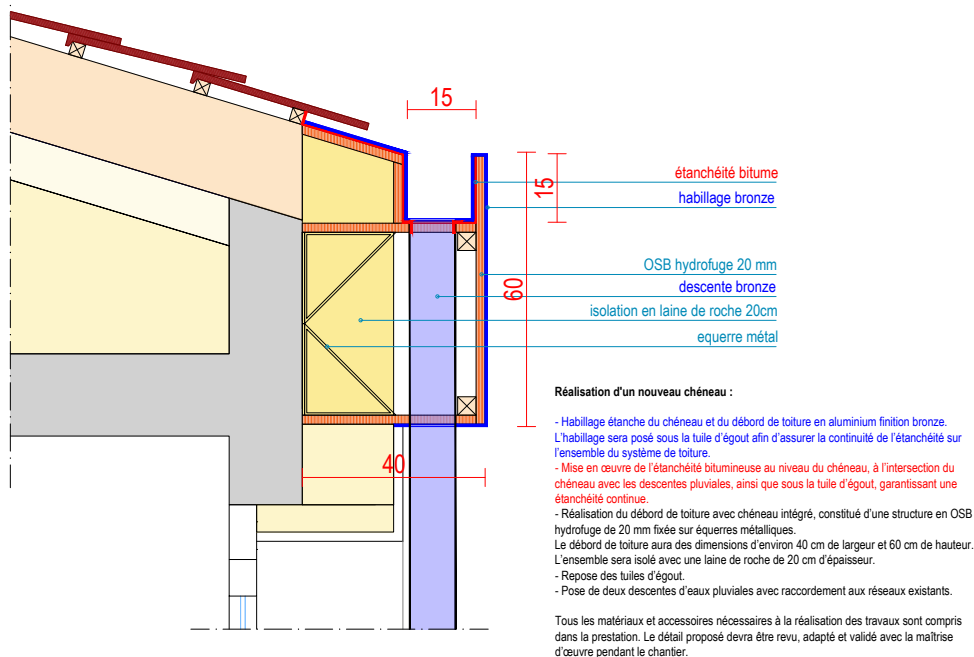


NOTES :
 > Avant le début des travaux, l'entreprise devra vérifier si le détail existant est conforme à la réalité et, le cas échéant, mettre à jour le détail du projet.

Détail bande de rive - PROJET



Détail débord de toiture et chéneau - PROJET



3.6 Ragréage et receveur de douche

- Fourniture et pose d'un receveur encastré de douche à l'italienne 90x90cm type WEDI FUNDO LIGNO PLUS 23mm ou équivalent, y compris tous les accessoires de colle, pose et bandes étanches.
- Pose du siphon de sol associé au WEDI FUNDO LIGNO PLUS (fourniture par le LOT 08 PLOMBERIE), y compris tous les accessoires de colle, pose et bandes étanches.
- Application du ragréage de 3-5mm suivant la qualité de la surface, dans l'ensemble des surfaces recevant le linoléum, soit d'environ 131m2, en comprenant les prestations suivantes :
 - o Grattage, dégraissage et dépoussiérage des dalles à l'aspirateur industriel,
 - o Application de primaire,
 - o Ragréage du support à l'enduit, type UZIN NC170 ou similaire, classé P3 (à assurer l'adhérence),
 - o Ponçage pour enlèvement des traces de bulles et de fluage,



RÉNOVATION THERMIQUE & ÉNERGÉTIQUE AMÉNAGEMENTS D'UNE MICRO-CRÈCHE AMÉNAGEMENTS EXTERIEURS

Résidence des 3 chênes
Impasse du 19 Mars 1962 – 71300 Saint-Berain-sous-Sanvignes

C.C.T.P.

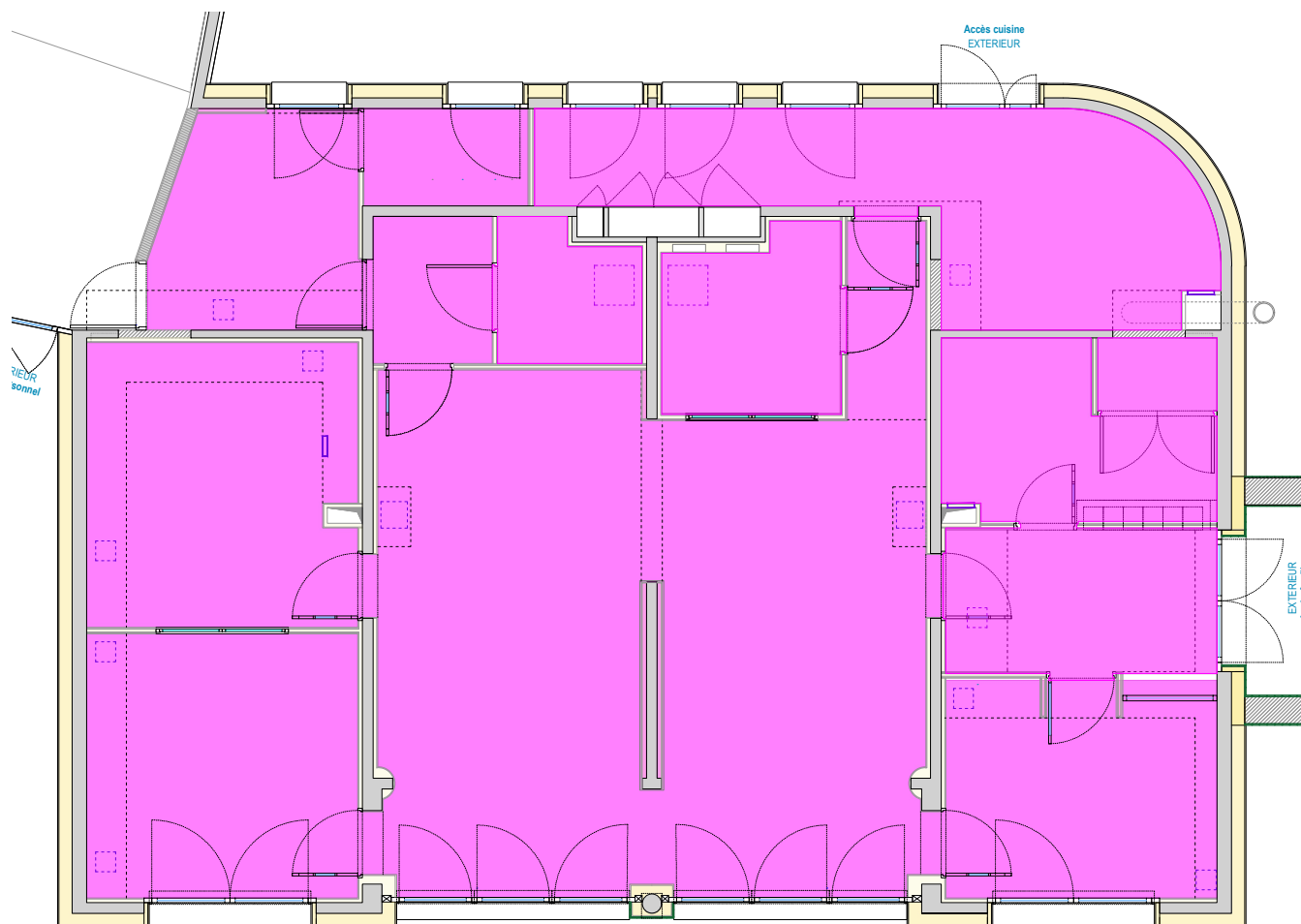
CAHIER DES CLAUSES
TECHNIQUES PARTICULIÈRES

- Nettoyage et dépoussiérage à l'aspirateur industriel.

Exécution suivant avis technique et les règles de l'art (Produits agréés).

L'entreprise s'assurera également que l'état du chantier est conforme et lui permet ainsi de mettre ses travaux à exécution. Les supports devront être grattés et nettoyés de toute trace de peinture ou d'autre produit, avant la réalisation des revêtements collés.

Planéité ≤ 3 mm sous une règle de 2 m. Humidité du support avec la méthode CCM : Ciment $\leq 4\%$



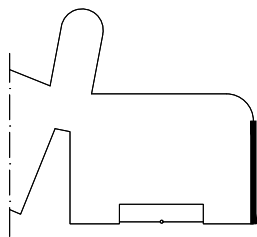
REVETEMENTS RAGREAGE

Legende	Référence	Quantité	Unité
	Fourniture et mise en oeuvre d'un ragréage sur dalle béton pour pose carrelage et linoleum - Mise en oeuvre parfaitement lisse pour pose linoleum	186	m ²



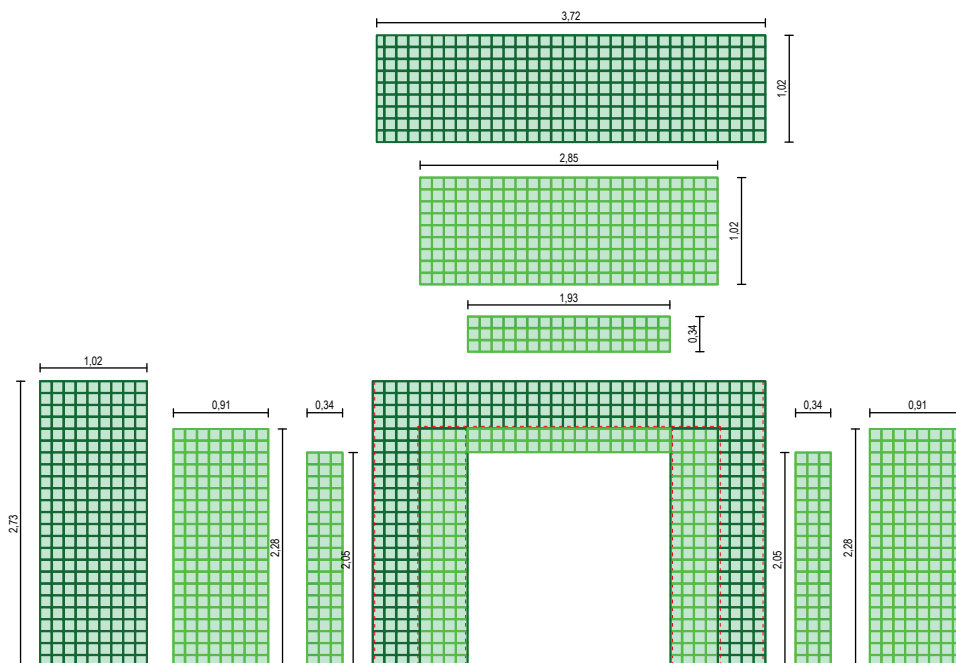
3.7 Carrelages

3.7.1 Carrelage extérieur et coffrages

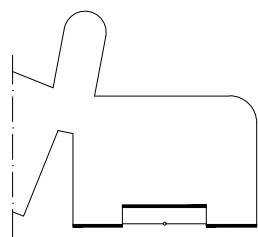


FACADE EST 1/100

25 m²

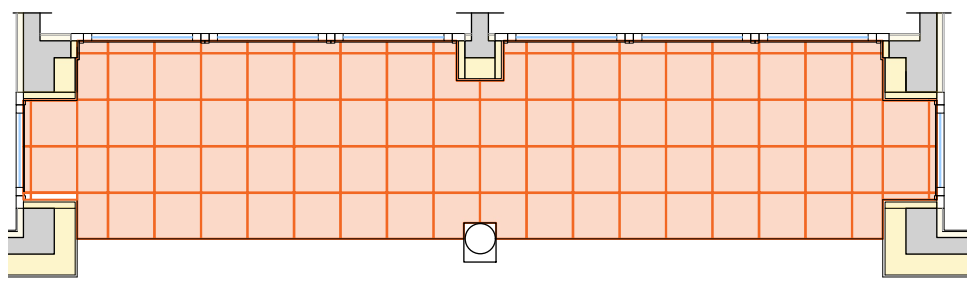
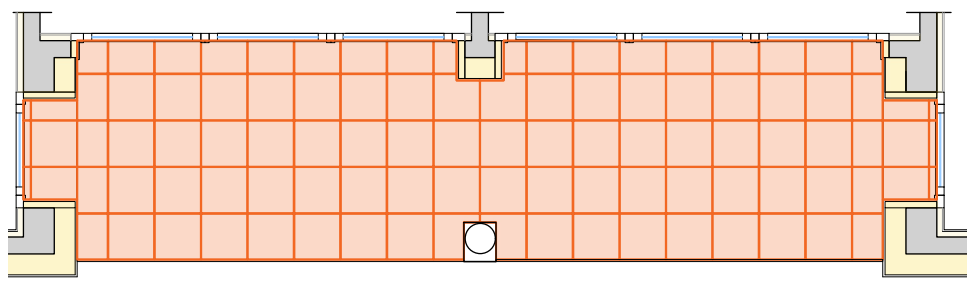
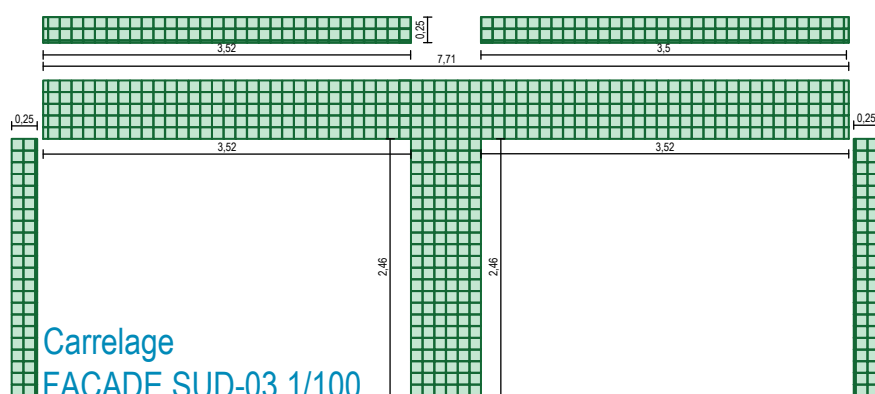


Carrelage porche d'entrée FACADE EST 1/100



FACADE SUD-03 1/150

10 m²
33 m²





DEMOLITION ET RENFORCEMENT - CRECHE			
Legende	Référence	Quantité	Unité
	Coffrage poteau RDC sur la façade sud – niveau RDC Réalisation d'une structure en plaques de ciment Knauf Aquapanel Outdoor ou équivalent, d'une épaisseur de 12,5 mm, posée sur une sous-structure métallique ou bois, servant à la fixation des menuiseries extérieures, à la fermeture d'un poteau circulaire et comme support pour la pose du carrelage en revêtement extérieur. Le coffrage sera isolé thermiquement par de la laine de roche à l'intérieur. Les dimensions du coffrage sont les suivantes : - Partie verticale : 67 cm de largeur x 51,5 cm de profondeur x 247 cm de hauteur - Partie horizontale : 770 cm de longueur x 55 cm de hauteur x 20 cm de profondeur	1	ens
	Coffrage poteau sur la façade sud – niveau R+1 & R+2 Réalisation d'une structure en plaques de ciment Knauf Aquapanel Outdoor ou équivalent, d'une épaisseur de 12,5 mm, posée sur une sous-structure métallique ou bois, servant à la fixation de l'habillage métal. Les dimensions du coffrage sont les suivantes : - 31 cm de largeur x 37cm de profondeur x 520 cm de hauteur	1	ens
	Fourniture et pose de carrelage en grès cérame brillant sur façades, format 11×11 cm, référence WORO Roots S Olive ou équivalent, comprenant : - Préparation des supports selon leur nature (panneaux bois et maçonnerie) - Application d'une colle à carrelage extérieure compatible avec les plaques de ciment Knauf Aquapanel Outdoor ou équivalent, conformément aux avis techniques des produits - Pose soignée avec calepinage, alignements et coupes nécessaires - Réalisation des joints au mortier adapté extérieur, classé CG2, ton au choix de la maîtrise d'œuvre - Fourniture et main-d'œuvre, toutes sujétions de coupe, calepinage et finitions comprises	35	m²
	Fourniture et pose de carrelage en grès cérame antidérapant classe 3 (R11), résistant au gel, sur sols de balcons, format 44×44 cm + plinthes 22x11cm (8m.l.), référence WORO Roots Sand, comprenant : - Application d'une colle à carrelage extérieure compatible avec les plaques de ciment Knauf Aquapanel Outdoor ou équivalent, conformément aux avis techniques des produits - Pose soignée avec calepinage, alignements et coupes nécessaires - Réalisation des joints au mortier adapté extérieur, classé CG2, ton au choix de la maîtrise d'œuvre - Fourniture et main-d'œuvre, toutes sujétions de coupe, calepinage et finitions comprises	33	m²

NOTES :

> L'entreprise devra prendre en compte que les dimensions du porche d'entrée sur la façade Est et du coffrage autour du poteau circulaire sur la façade Sud sont en fonction du carrelage utilisé en revêtement. Le carrelage devra être validé en début de chantier afin de permettre, le cas échéant, l'adaptation des dimensions en fonction du calepinage.

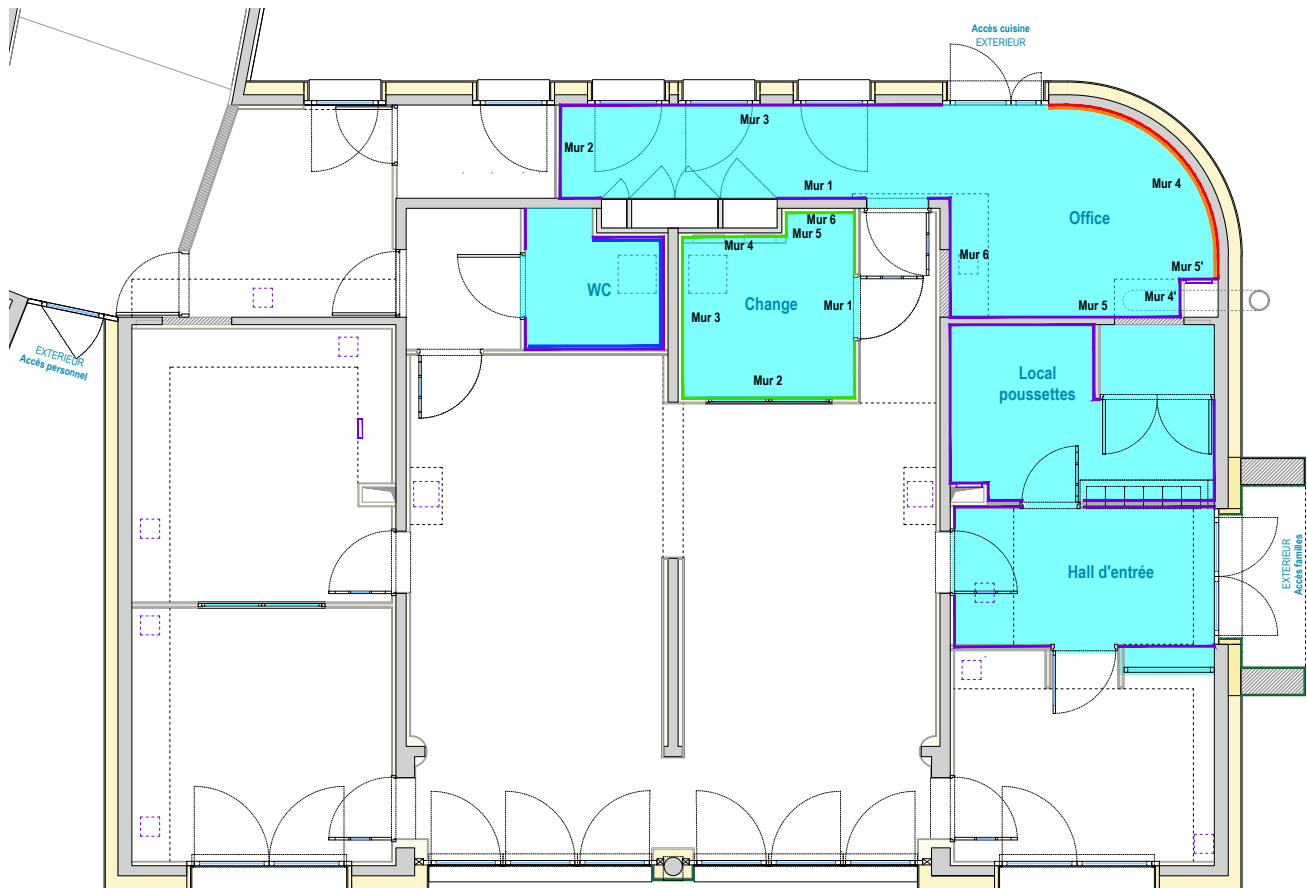


3.7.2 Carrelage intérieur

Un soin tout particulier sera apporté à : l'alignement des joints et à la planimétrie de l'ensemble ; tout affleurement perceptible au pied sera obligatoirement corrigé.

Tolérance de planéité : 2mm sous la règle de 2m et l'absence totale de ressaut entre 2 carreaux mitoyens.

(Tout ouvrage jugé irrecevable sera démoli et refait ; tout carreau défectueux, ébréché, écaillé, fendu ou brisé sera changé et ce jusqu'à la réception des ouvrages).




REVETEMENTS CARRELAGES

Legende	Référence		Unité
—	Fourniture et pose de carrelage sol -- Ce.Si Full Body OTTONE (ou équivalent) - Dim : 10x10 cm	57,00	m ²
—	Fourniture et pose de Plinthes carrelage - Ce.Si Full Body OTTONE (ou équivalent) - Dim : 6x25cm	41,50	mL
—	Carrelage mural - Ce.Si Matt COTONE (ou équivalent) 10x10 + cabochons Ce.Si 10x10 Matt 15 pièces CARALLO / 15 pièces ALOE / 15 pièces VANADIO / 15 pièces CAMELLO sur 190 cm de haut	19,00	m ²
—	Carrelage mural - Ce.Si Lucidi Navona 5x5 (ou équivalent) sur 180 cm de haut	9,00	m ²
—	Carrelage mural - Ce.Si Lucidi Navona 20x20 (ou équivalent) sur 100 cm de haut	13,00	m ²

	<p style="text-align: center;">RÉNOVATION THERMIQUE & ÉNERGÉTIQUE AMENAGEMENTS D'UNE MICRO-CRECHE AMENAGEMENTS EXTERIEURS Résidence des 3 chênes Impasse du 19 Mars 1962 – 71300 Saint-Berain-sous-Sanvignes</p>	<p style="text-align: center;">C.C.T.P. CAHIER DES CLAUSES TECHNIQUES PARTICULIERES</p>
--	---	--

CARATTERISTICHE TECNICHE

TECHNICAL DETAILS . INFORMATIONS TECHNIQUES . TECHNISCHE DATEN

	NORMA STANDARD	MATT - LUCIDI - ANTISLIP GRES PORCELLANATO SMALTATO GLAZED PORCELAIN		FULL BODY GRES PORCELLANATO COLORATO IN MASSA UNGLAZED PORCELAIN	
		VALORE NORMA NORM VALUE	VALORE CE.SI. CE.SI. VALUE	VALORE NORMA NORM VALUE	VALORE CE.SI. CE.SI. VALUE
 CLASSIFICAZIONE PRODOTTO PRODUCT CLASSIFICATION CLASSEMENT KLASSIFIZIERUNG	UNI EN 14411 APPENDICE G	GRUPPO B1b	GRUPPO B1b	GRUPPO B1a	GRUPPO B1a
 ASSORBIMENTO D'ACQUA WATER ABSORPTION ABSORPTION D'EAU WASSERAUFNAHME	ISO 10545-3	0,5% <E ≤3%	0,5% <E ≤3%	≤0,5%	≤0,5%
 RESISTENZA AL GELO FROST RESISTANCE RÉSISTANCE AU GEL FROSTWIDERSTANDSFÄHIGKEIT	ISO 10545-12	SU RICHIESTA UPON REQUEST SUR DEMANDE AUF ABRUF	RESISTENTE RESISTANT RESISTANTS WIDERSTANDSFÄHIG	SU RICHIESTA UPON REQUEST SUR DEMANDE AUF ABRUF	RESISTENTE RESISTANT RESISTANTS WIDERSTANDSFÄHIG
 RESISTENZA AGLI SBALZI TERMICI THERMAL, SHOCK RESISTANCE RÉSISTANCE AUX ÉCARTS DE TEMPÉRATURE TEMPERATURWECHSELBESTÄNDIGKEIT	ISO 10545-9	SU RICHIESTA UPON REQUEST SUR DEMANDE AUF ABRUF	RESISTENTE RESISTANT RESISTANTS WIDERSTANDSFÄHIG	SU RICHIESTA UPON REQUEST SUR DEMANDE AUF ABRUF	RESISTENTE RESISTANT RESISTANTS WIDERSTANDSFÄHIG
 MODULO DI ROTTURA MODULUS OF RUPTURE RÉSISTANCE À LA FLEXION BIEGEFESTIGKEIT	ISO 10545-4	min. 30N/ mm ²	N/ mm ² 30÷50	min. 35N/ mm ²	N/ mm ² 35÷50
PRODOTTI CHIMICI AD USO DOMESTICO ED ADDITIVI PER PISCINA HOUSEHOLD CHEMICALS AND SWIMMING POOL WATER CLEANSERS PRODUITS CHIMIQUES ET ADDITIFS POUR PISCINE CHEM.PRODUKTE FÜR DEN HAUSHALTSGEBRAUCH / SCHWIMMBÄDER	ISO 10545-4	min. GB	GA - GLA	min. UB	UA
 ACIDI E ALCALI A BASSA CONCENTRAZIONE ACIDS AND LOW CONCENTRATION ALKALIS ACIDES ET ALCALI A FAIBLE CONCENTRATION SÄUREN UND ALKALI IN GERINGER KONZENTRATION	ISO 10545-4	min. GB	GA - GLA	min. UB	UA
ACIDI E ALCALI AD ALTA CONCENTRAZIONE ACIDS AND HIGH CONCENTRATION ALKALIS ACIDES ET ALCALI A FORTE CONCENTRATION SÄUREN UND ALKALI IN HOHER KONZENTRATION	ISO 10545-13	min. UB	GHA	min. UB	UA - UHA
 RESISTENZA ALLE MACCHIE STAIN RESISTANCE RÉSISTANCE AUX PRODUITS TACHANTS BESTÄNDIGKEIT GEGEN FLECKENBILDNER	ISO 10545-14	min. 3	> 3	min. 3	> 3
 DILATAZIONE TERMICA LINEARE SU RICHIESTA LINEAR THERMAL EXPANSION UPON REQUEST COEFFICIENT LINÉAIRE DE DILATATION THERMIQUE LINEARE WÄRMEAUDEHNUNG AUF ABRUF	ISO 10545-8	SU RICHIESTA UPON REQUEST SUR DEMANDE AUF ABRUF	5x5x10 ⁻⁶ K ⁻¹	SU RICHIESTA UPON REQUEST SUR DEMANDE AUF ABRUF	6,5x10 ⁻⁶ K ⁻¹
PEI RESISTENZA ALL'ABRASIONE (PEI) ABRASION RESISTANCE (PEI) RÉSISTANCE À L'ABRASION (PEI) ABRIEBFESTIGKEIT (PEI)	ISO 10545-7	CLASSE PEI CLASS PEI CLASSE PEI CLASSE PEI	2 - 4		
 RESISTENZA ALL' ABRASIONE PROFONDA RESISTANCE TO DEEP ABRASION RÉSISTANCE À L'ABRASION PROFONDE BESTÄNDIGKEIT GEGEN TIEFENVERSCHLEISS	ISO 10545-6			max 175 m ³	max 175 m ³
 CARATTERISTICHE DIMENSIONALI DIMENSIONAL FEATURES CARACTERISTIQUES DE LA SURFACE OBERFLÄCHENQUALITÄT	ISO 10545-2	±0,5%	±0,5%	±0,5%	±0,5%
 RESISTENZA AL CAVILLO CRAZING RESISTANCE RÉSISTANCE AU TRESSAILLAGE HAARRISSBESTÄNDIGKEIT	ISO 10545-11	SU RICHIESTA UPON REQUEST SUR DEMANDE AUF ABRUF	RESISTENTE RESISTANT RESISTANTS WIDERSTANDSFÄHIG		

	<p style="text-align: center;">RÉNOVATION THERMIQUE & ÉNERGÉTIQUE AMÉNAGEMENTS D'UNE MICRO-CRECHE AMÉNAGEMENTS EXTERIEURS Résidence des 3 chênes Impasse du 19 Mars 1962 – 71300 Saint-Berain-sous-Sanvignes</p>	<p style="text-align: center;">C.C.T.P. CAHIER DES CLAUSES TECHNIQUES PARTICULIERES</p>
--	---	--

3.8 Seuils de portes

Fourniture et pose de 5 seuils de portes aluminium brossé anti-dérapant plat à visser aux jonctions Carrelage / Linoleum des portes de passage :

- Dégagement / WC
- Entrée / Bureau
- Entrée / Salle de vie
- Salle de vie / Office
- Salle de vie / Salle de change

